

## Underrättelser för sjöfarande Sjöfartsverket



## Underrättelser för sjöfarande Områdesindelning



**SJÖFARTSVERKET**

Redaktion  
Sjöfartsverket  
Ufs  
601 78 NORRKÖPING  
tel: 0771 630 605  
e-post: [ufs@sjofartsverket.se](mailto:ufs@sjofartsverket.se)

Ansvarig utgivare:  
Affärsområdeschef Patrik Wiberg



## TILLKÄNNAGIVANDEN

\* 14040

### Ny referensnivå för vattenstånd. BSCD2000 / RH 2000.

Notiser som utgår: 2019:754/13917

Se: 2018:716/13140

Från och med den 3 juni 2019 kommer Rikets Höjdsystem 2000, eller RH 2000 (internationell benämning "Baltic Sea Chart Datum 2000", BSCD2000) att utgöra referensnivå för observationer av och prognoser för vattenståndet i svenska farvatten.

Nollnivån i RH 2000 är fast knuten till land och påverkas inte av landhöjning, förändringar i havsnivån eller geografiska variationer.

Förändringen innebär att observationer, prognoser, samt varningar i Sjöfartsverkets-, och SMHIs visningstjänster (t.ex "ViVa" och "Vattenstånd och vågor") från och med 3e juni 2019, eller snarast därefter, refererar till den nya referensnivån och inte längre till medelvattenstånd.

Sjöfartsverket anpassar sjökorten successivt till den nya referensnivån. Detta är en process som pågår under flera år. Under övergångsperioden är det viktigt att ha kännedom om vilken referensnivå som används i den aktuella produkten. Om texten "Baltic Sea Chart Datum 2000", alternativt "BSCD2000" redovisas i det tryckta sjökortet är uppdateringen utförd.

Mer information: [www.sjofartsverket.se/RH2000](http://www.sjofartsverket.se/RH2000) och [www.smhi.se](http://www.smhi.se)

[www.sjofartsverket.se/RH2000](http://www.sjofartsverket.se/RH2000)

[www.smhi.se](http://www.smhi.se)

SMHI och Sjöfartsverket. Publ. 15 maj 2019

## UNDERRÄTTELSE

### Bottenviken

\* 14103

Sjökort: 41, 414

Sverige. Bottenviken. Luleå angöring. Sörbrändöfjärden. S om Kluntarna. Kråkgrundet. Ny kardinalprick.

Inför	nordkardinalprick med topptecken	a)	65-26,32N	022-38,90E
-------	----------------------------------	----	-----------	------------

Bsp Bottenviken 2018/s24

Sjöfartsverket. Publ. 13 juni 2019

### Norra Kvarken

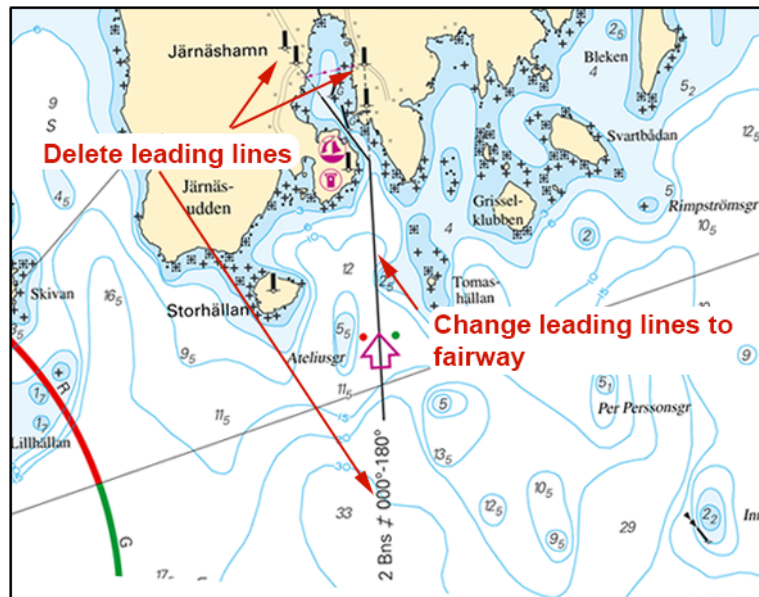
\* 14081

Sjökort: 42, 513, 514

Sverige. Norra Kvarken, Bottenhavet. Järnäs. Järnashamn. Storklubben. Rivna enslinjer.

<b>Stryk</b>	enslinje	63-26,48N	019-40,60E
	enslinje	63-26,33N	019-40,62E
	enslinje	63-26,55N	019-39,96E
	enslinje	63-26,49N	019-40,05E
	bäring 2 bns 000 - 180		
<b>Ändra</b>	Enslinjer till farledstreck		

Bsp Bottenhavet N 2019/s06, s25, s26



Rivna enslinjer

Sjöfartsverket. Publ. 13 juni 2019

## Ålands hav och Skärgårdshavet

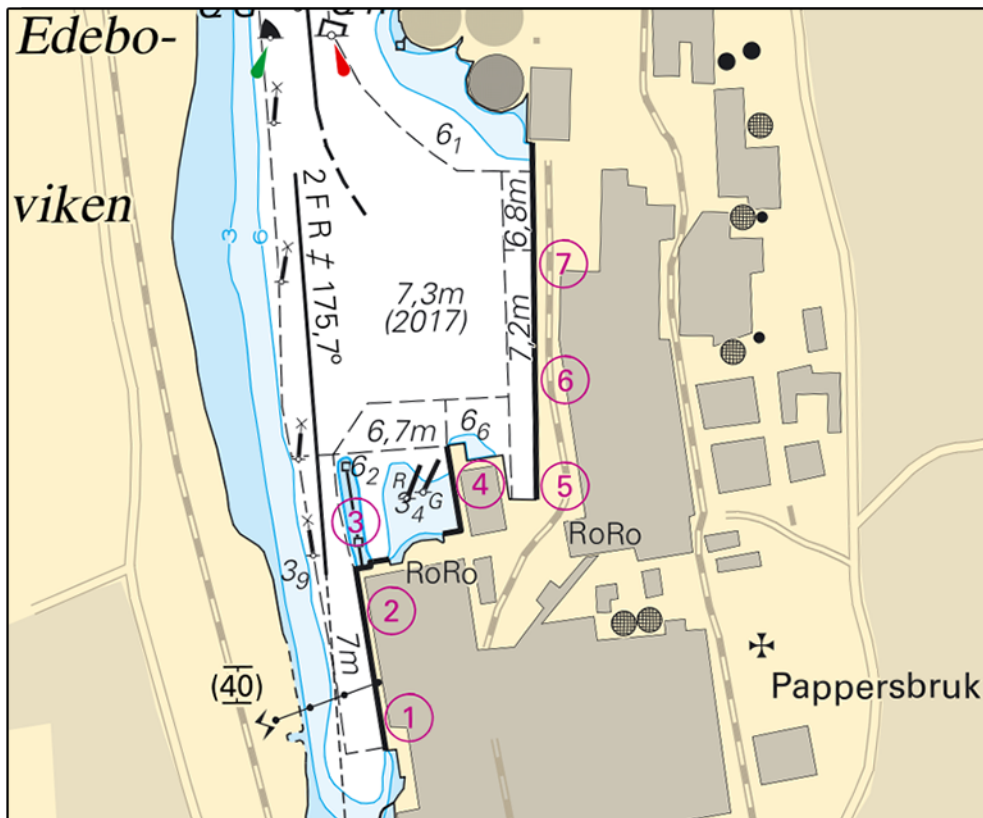
\* 14036

Sjökort: 536

Sverige. Ålands hav och Skärgårdshavet. Hallstavik. Ny Ro-Ro kaj. Kajnumrering.

Inför	kajnummer "1"	a)	60-03,572N	018-35,341E
Inför	kajnummer "2"	b)	60-03,622N	018-35,323E
Inför	kajnummer "3"	c)	60-03,665N	018-35,321E
Inför	kajnummer "4"	d)	60-03,684N	018-35,407E
Inför	kajnummer "5", RoRo	e)	60-03,683N	018-35,486E
Inför	kajnummer "6"	f)	60-03,732N	018-35,487E
Inför	kajnummer "7"	g)	60-03,785N	018-35,484E

Bsp Stockholm N 2018/s61



Hallstavik

Sjöfartsverket, Norrköping. Publ. 13 juni 2019

## Norra Östersjön

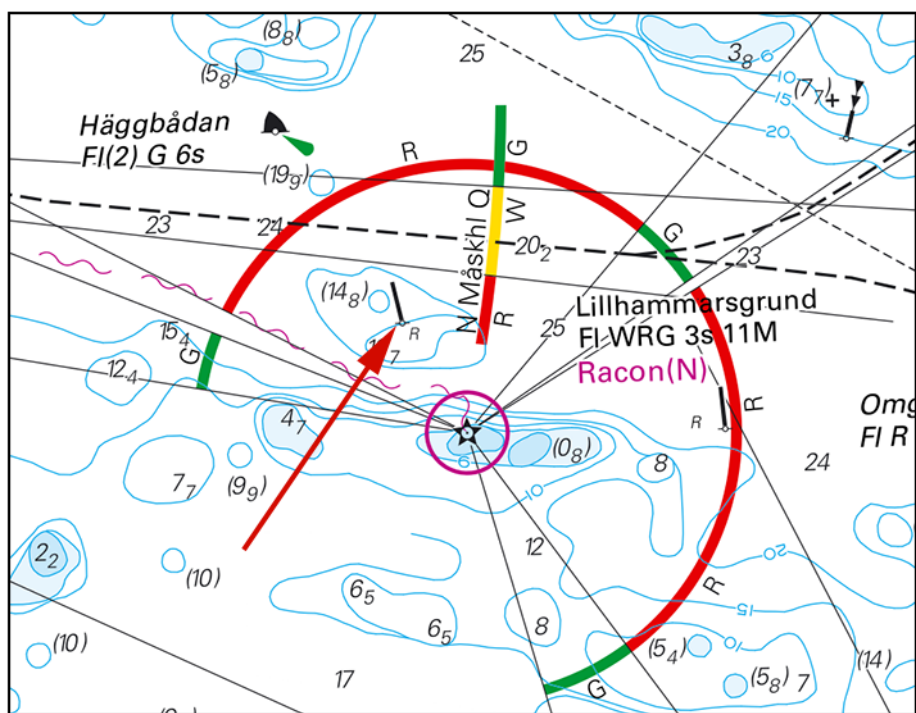
\* 13794

Sjökort: 617, 6173, 621, 6211

Sverige. Norra Östersjön. O om Oxelösund. Lillhammarsgrund. Prick flyttas.

<b>Flytta</b>	babordsprick SV ca. 120 m till	58-39,816N	017-19,933E
---------------	--------------------------------	------------	-------------

Bsp Ostkusten 2019/s17, s23, s30



Lillhammarsgrund

Sjöfartsverket. Publ. 13 juni 2019

\* 13991 (T)

Sjökort: 6141, 6142, 6144, 615, 619

Sverige. Norra Östersjön, Mellersta Östersjön. Stockholm. Skeppsholmen. Sandhamn. ÅF Offshore Race 2019. Avlysta områden.

Med anledning av genomförandet av seglingstävlingen ÅF Offshore Race gäller följande restriktioner:

Tid: 27 - 29 juni dagligen mellan 0700 och 2200, samt 30 juni mellan 0700 och tidpunkt för sista start (senast 1500).

Fritidsfartyg är förbjudna att trafikera vattenområdet på Strömmen (Area 1) mellan Skeppsbron och Skeppsholmen under ovanstående tidsperiod.

-----  
Tid: 30 juni mellan 1030 och 30 min efter sista start (senast 1500)

Samtliga fartyg av alla kategorier är under ovanstående tidsperiod förbjudna att trafikera det vattenområde (Area 2) på Strömmen som utgör startområde för tävlingen.

Med undantag för turlistebunden yrkestrafik, får samtliga fartyg under ovanstående tidsperiod inte heller trafikera det större vattenområdet mellan Strömmen och Fjäderholmarna. (Area 3).

-----  
Tid: 30 juni mellan 2030 och 30 min efter sista start (senast 2300).

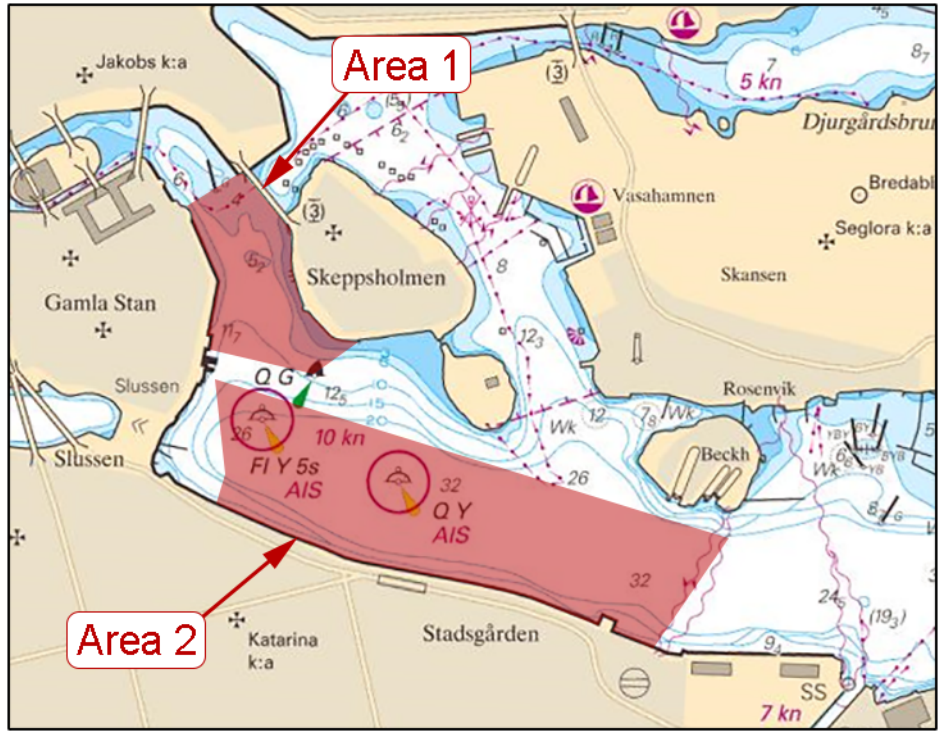
Samtliga fartyg är under ovanstående tidsperiod förbjudna att trafikera vattenområdet (Area 4) väst om Sandhamns Stångskär.

-----  
Ovanstående restriktioner gäller inte för funktionärsbåtar eller tävlande deltagare.

Mittpunkt på område (Area 1) V om Skeppsholmen	1)	59-19,53N	018-04,71E
Mittpunkt på startområdet (Area 2) vid Strömmen	2)	59-19,17N	018-05,16E
Mittpunkt på tävlingsområdet (Area 3) Strömmen och Saltsjön	3)	59-19,17N	018-07,80E
Mittpunkt på tävlingsområde (Area 4) V om Sandhamns Stångskär	4)	59-16,65N	018-58,93E

Visas ej i ENC.

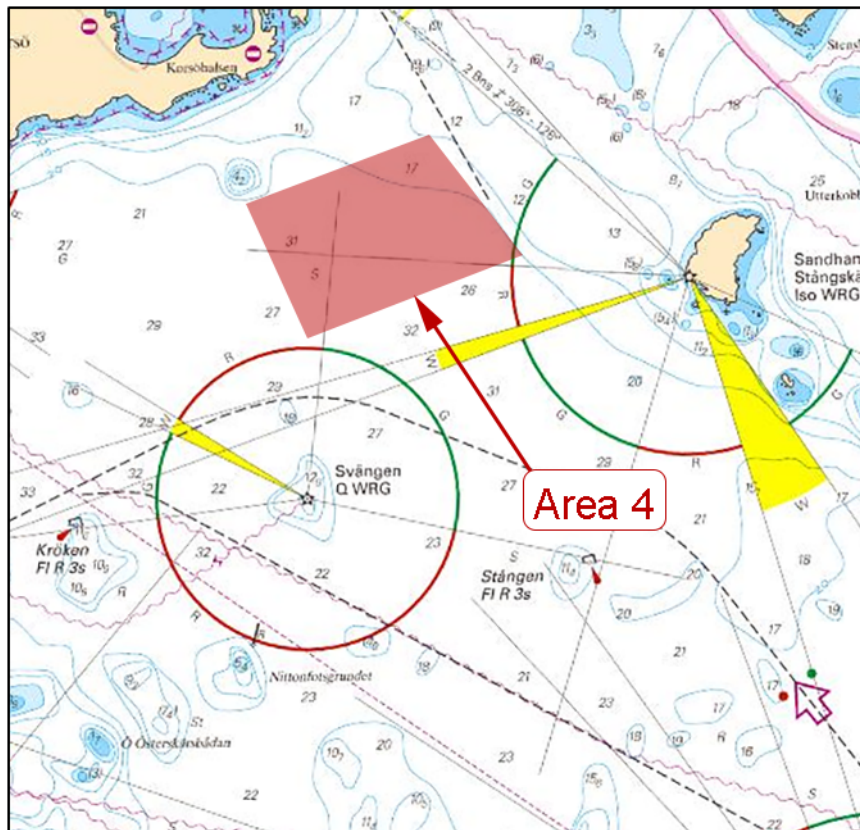
Bsp Mälaren - Hjälaren 2016/s52, s53, Bsp Stockholm M 2018/s04, s06, s07, s10, s11, s32, s52, Bsp Stockholm N 2018/s05, s35, s41



ÅF Offshore race, område 1 och 2



ÅF Offshore race, område 3



ÅF Offshore race, område 4

Länsstyrelsen Stockholm. Publ. 13 juni 2019

\* 14000

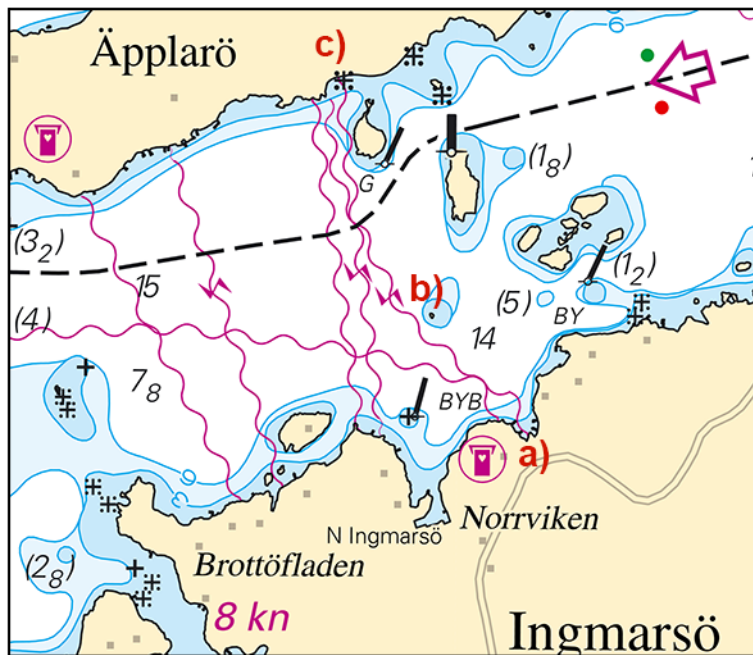
Sjökort: 612

Sverige. Norra Östersjön. Stockholms skärgård. Äppelrö - Ingmarsö. Sjøkabel, el.

Inför	sjökabel, el mellan a) - c)	a)	59-28,724N	018-45,138E
		b)	59-28,899N	018-44,822E
		c)	59-29,266N	018-44,574E

Bsp Stockholm N 2018/s29, s39





Sjökabel, el

Jurstaholm Marine Support AB Publ. 13 juni 2019

**Mellersta Östersjön**

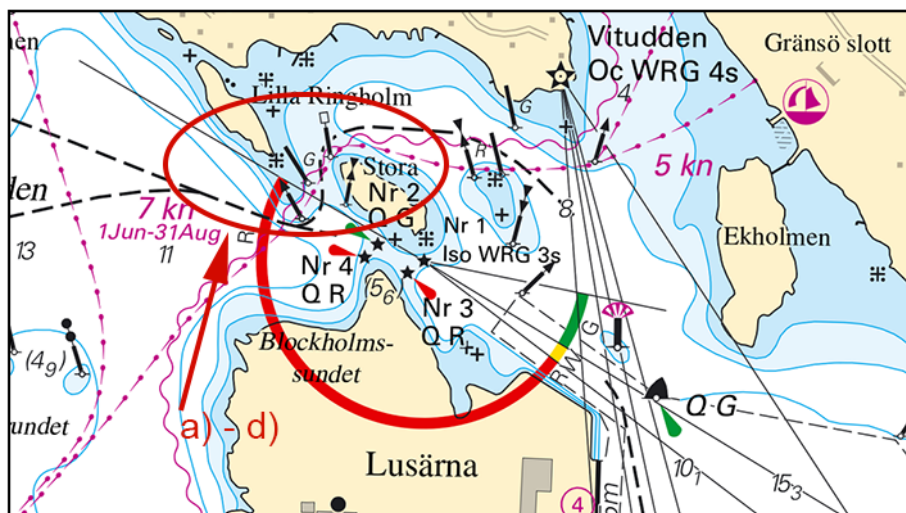
\* 13980

Sjökort: 623, 6231

Sverige. Mellersta Östersjön. Västervik. Stora Ringholmen. Utmärkning. Farled.

Inför	babordsprick med topptecken	a)	57-45,572N	016-40,040E
Flytta	styrbordsprick ca 30 meter NV till	b)	57-45,543N	016-39,998E
Inför	västkardinalprick med topptecken	c)	57-45,520N	016-40,072E
Ändra	farledslinje så att den innefattar d)	d)	57-45,580N	016-40,02E

Bsp Kalmarsund 2014/s30, Bsp Ostkusten 2019/s52, s54



Förändrad utmärkning och farledssträckning

Sjöfartsverket. Publ. 13 juni 2019

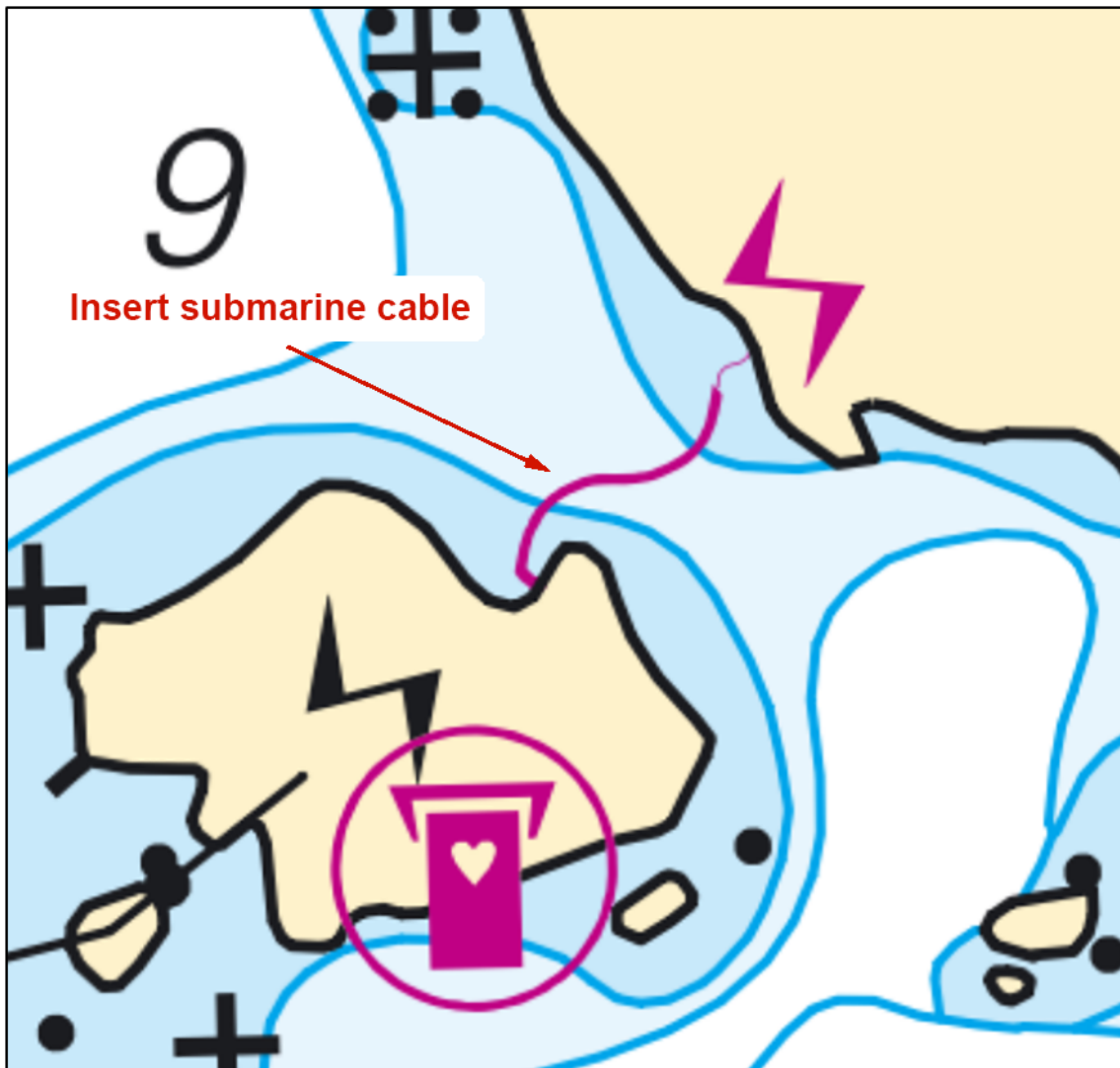
\* 14049

Sjökort: 6231

Sverige. Mellersta Östersjön. SO om Västervik. Lindödjupet. Krokö. Katsholmarna. Kraftledning nedmonterad ersatt med sjökabel.

Inför	sjökabel, el mellan a) och b)	a)	57-42,755N	016-44,435E
		b)	57-42,720N	016-44,375E
Stryk	kraftledning och segelfrihöjd 13m			

Bsp Kalmarsund 2014/s31, Bsp Ostkusten 2019/s55



Undervattenskabel

Västerviks kommun. Publ. 13 juni 2019

## Södra Östersjön

\* 14093 (T)

Sjökort: 742

Sverige. Södra Östersjön. Hanö. Nogersund. Hälleviksbukten. Rörlägningsarbete.

Tid Fr.om. 17 juni till årsskiftet 2019.

Rörledningar svetsas ihop i längder upp till 500 m vid den nordöstra delen av Hälleviksbukten.

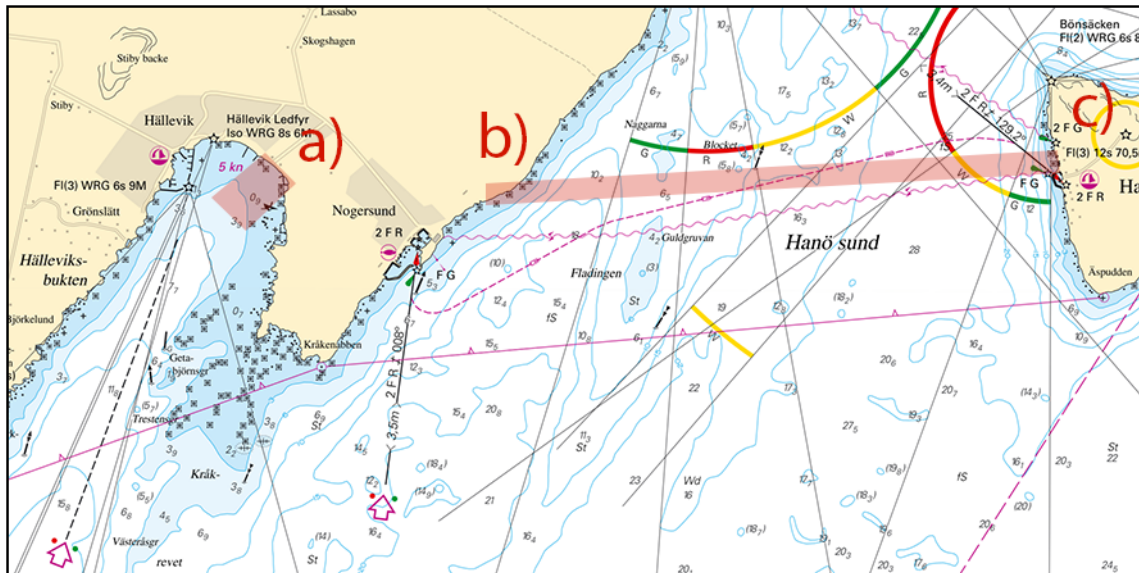
Ledningarna hanteras flytande tills de sänks i sin slutliga position mellan Nogersund och Hanö.

Flytande ledningar markeras av bojar med gul reflex och blyxtljus.

	a)	56-00,5N	014-42,7E	Arbetsområde Hälleviksbukten.
Förläggning av rörledning mellan b) och c)	b)	56-00,5N	014-44,8E	Landfäste Nogersund
	c)	56-00,7N	014-50,1E	Landfäste Hanö

Visas ej i ENC.

Bsp Hanöbukten 2018/s22, s23



Arbetsområden

NCC. Publ. 13 juni 2019

## Skagerrak

\* 14075 (T)

Sjökort: 934

Sverige. Skagerrak. S om Strömstad. S om Resö. Arbete med vattenledning. 17 - 30 juni 2019.

Tid: 17 - 30 juni 2019.

Arbete med rörledning kommer utföras mellan angivna datum. Rörledningen kommer vara utmärkt med bojar.

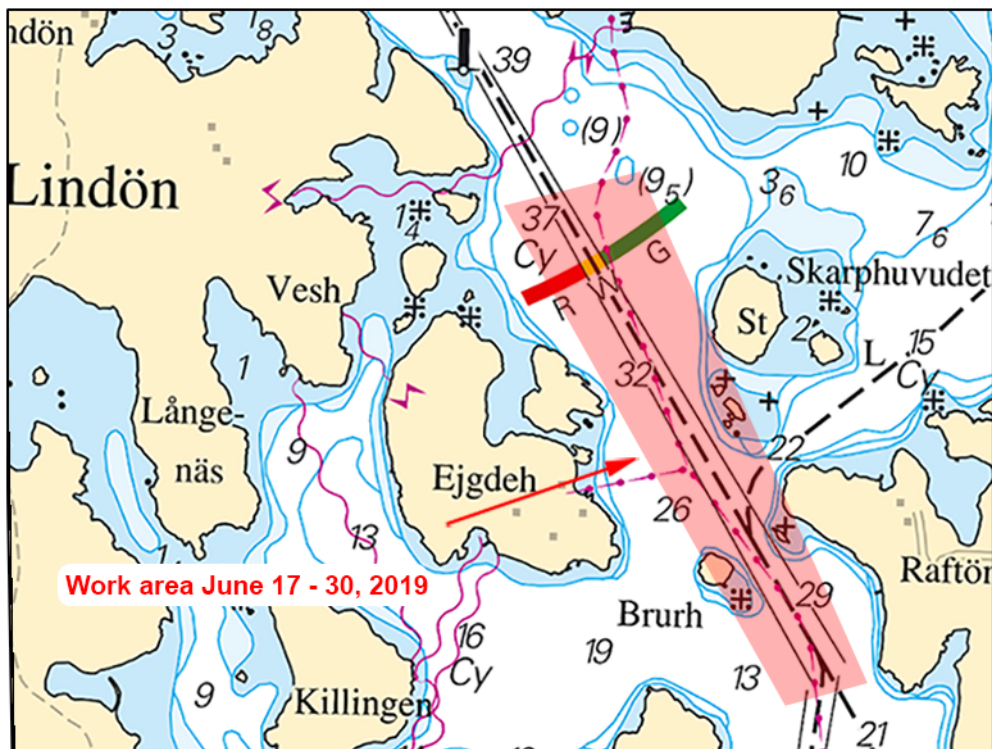
Sjöfarande ombedes visa hänsyn vid passage.. Se sjökortsbild.

Kontakt: VHF ch 16 eller telefon +46 525 33 188.

Arbete kommer utföras mellan a) - b)	a)	58-47,36N	011-10,30E
	b)	58-46,65N	011-10,98E

Visas ej i ENC.

Bsp Västkusten N 2019/s11



Arbetsområde rörledning

Hamn &amp; Sjö Väst AB. Publ. 13 juni 2019

\* 14091 (T)

Sjökort: 933, 9331

Sverige. Skagerrak. NV om Lysekil. Brofjorden angöring. Malmöfjorden. Tån. Bojar för vågmätning.

Tid: 27 juni - 31 oktober 2019

Ett forskningsprojekt med en ny typ av boja för att mäta vågor pågår i området vid fyren "Tån" i inloppet till Brofjorden. Sjöfarande uppmanas till god uppsikt vid passage av området.

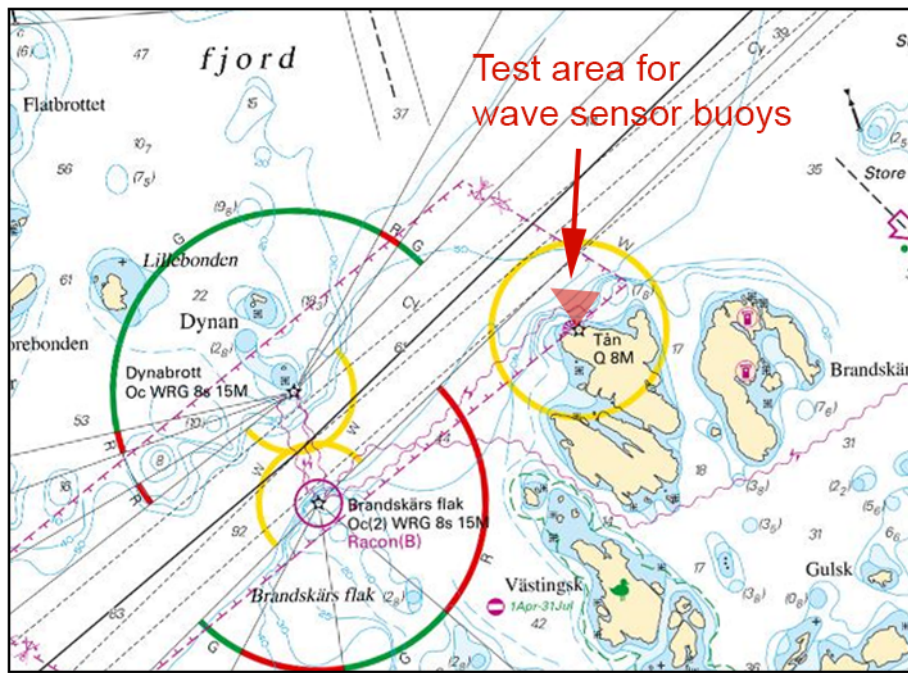
Fyren Tån	58-17,91N	011-19,62E
-----------	-----------	------------

Visas ej i ENC.

Bsp Västkusten N 2019/s19, s27, s29



Boja för mätning av vågor



Testområde för vågmätning

RISE Research Institutes of Sweden. Publ. 13 juni 2019